

LEGENDA

SO 101 – CHODNÍK PRO PĚŠÍ – HLAVNÍ TRASA

- CHODNÍK PRO PĚŠÍ, POVRCH BETONOVÁ DLAŽBA tl. 60 mm, BARVA ŠEDÁ (PŘÍRODNÍ)
- KONSTRUKCE D2–D–1/P/II, TDZ CH
- SJEZDY V PROFILU CHODNIKU, POVRCH BETONOVÁ DLAŽBA tl. 80 mm – PŘEJEZDOVÝ CHODNÍK
- BARVA ŠEDÁ (PŘÍRODNÍ), KONSTRUKCE D2–D–1/P/II, TDZ VI

materiál (dlažba) dle NV č. 163/2002 Sb. a s ním spojenými TN 1Z05

SO 102 – ZPEVNĚNÉ PLOCHY SOUVISEJÍCÍ S HLAVNÍ TRASOU

- ZÁLIV PRO AUTOBUS, POVRCH KAMENNÁ DLAŽBA
- ČÁSTEČNÝ ZÁLIV PRO AUTOBUS, POVRCH ASFALTOVÝ – ROZŠÍŘENÍ STÁVAJÍCÍ VOZOVKY
- KONSTRUKCE D1–N–2/P/II, TDZ IV

+ související HTÚ mimo profil chodníků – dorovnání terénu zeminou, stěrkodrtí nebo recykátem

SO 103 – ZPEVNĚNÉ PLOCHY MIMO HLAVNÍ TRASU

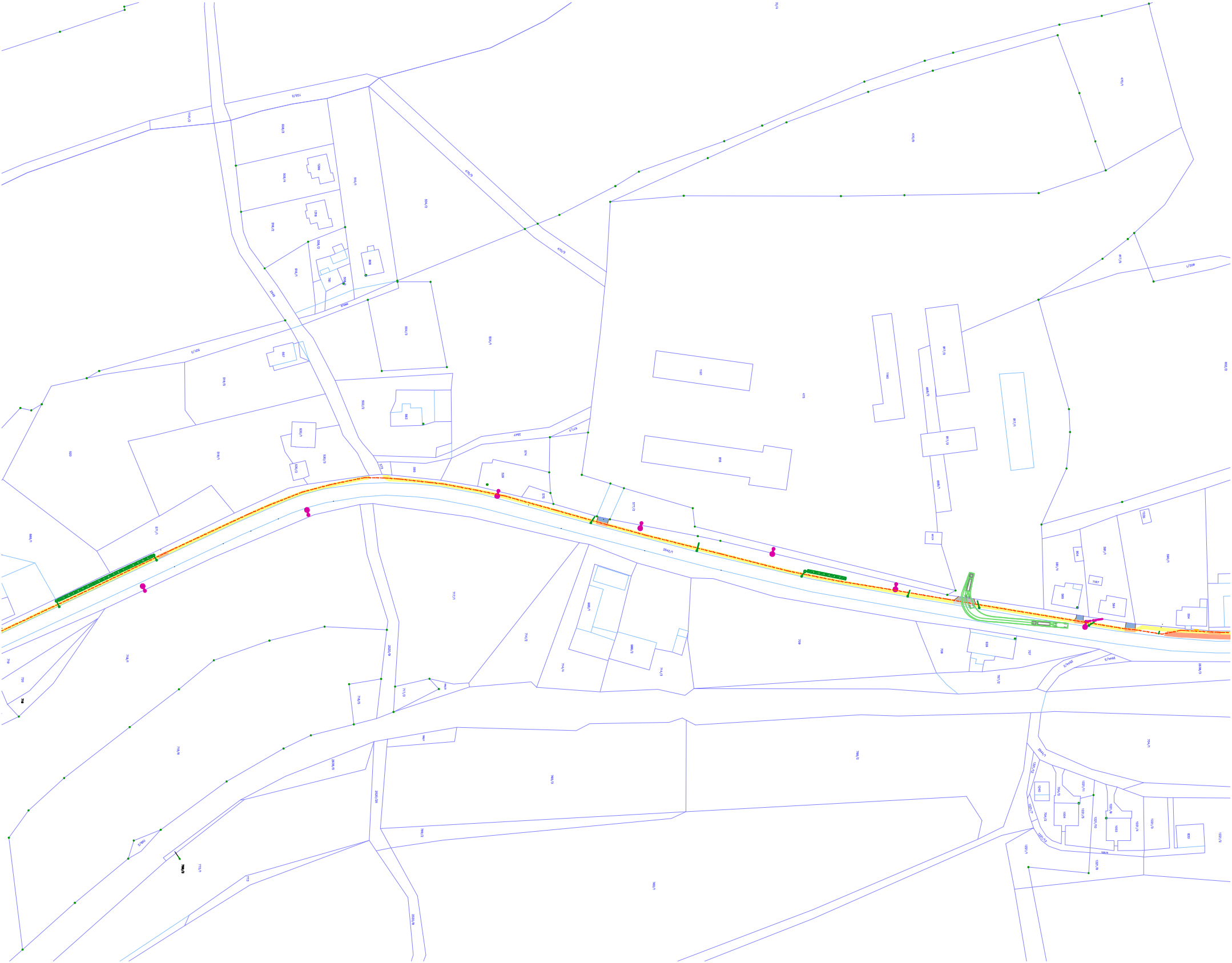
- PARKOVACÍ STÁNÍ VČETNĚ SJEZDŮ PŘES PARKOVÁNÍ
- BETONOVÁ DLAŽBA tl. 80 mm, BARVA OKROVÁ, KONSTRUKCE D1–D–3/P/II, TDZ VI
- SJEZDY MIMO PROFIL CHODNIKU, JEN VYDLAŽDĚNÍ POVRCHU, BETONOVÁ DLAŽBA tl. 80 mm
- BARVA ŠEDÁ (PŘÍRODNÍ), POVRCH PRO KONSTRUKCI D2–D–1/P/II, TDZ VI
- SJEZDY MIMO PROFIL CHODNIKU, PŘEROVNÁNÍ PŮVODNÍ KAMENNÉ NEBO BETONOVÉ DLAŽBY
- PŘÍSTUPOVÉ CHODNÍČKY K NEMOVITOSTEM, JEN VYDLAŽDĚNÍ POVRCHU, BET. DLAŽBA 60 mm
- BARVA ŠEDÁ (PŘÍRODNÍ), POVRCH PRO KONSTRUKCI D2–D–1/P/II, TDZ CH
- PLOCHY POD PŘÍSTŘEŠKEM ČEKÁRNY U BÚS NÁSTUPÍŠTĚ, JEN VYDLAŽDĚNÍ POVRCHU
- BETONOVÁ DLAŽBA tl. 60 mm, BARVA ŠEDÁ (PŘÍRODNÍ),
- POVRCH PRO KONSTRUKCI D2–D–1/P/II, TDZ CH
- ODPOČINKOVÉ PLOCHY, MLATOVÝ CHODNÍK

SO 301 – ODVODNĚNÍ KOMUNIKACE

- NOVÁ DEŠŤOVÁ KANALIZACE – DRENÁŽNÍ TRUBKY
- USAKOVACÍ OBJEKTY

SO 401 – VĚŘEJNÉ OSVĚTLENÍ

- Nový kabelový rozvod VO
- Stávající lampy VO – výměna svítidel na stávajících stožárech za typ FLEXIBO 58W 3000K ME STR
- Nové lampy VO – doplnění svítidel na stávající stožáry – Flexibo 58W 3000K ME STR
- Navrhované lampy VO pro místo pro přecházení včetně stožárů – svítidlo FLEXIBO přechodové 49W
- kabelová chránička pro optické kabely datové síťe 14/10mm



ZODP. PROJ.	VYPRACOVAL	KONTROLOVAL
Ing. Šárka Pelcová		Ing. Šárka Pelcová
KRAJ: Ústecký kraj	ST.ÚŘAD: Česká Kamenice	
INVESTOR: Město Česká Kamenice		
Výstavba chodníku na silnici II/263 v ul. Lipová směr Huníkov, Česká Kamenice		
ZÁKRES DO KATASTRU - k.ú. ČESKÁ KAMENICE, ČÁST 2		MĚŘÍTKO 1:2000
		ČÍSLO VÝKRESU C3
<div><div><div>IPROJEKT</div><div>Projektční kancelář Školní 3635, 430 01 Chomutov tel.: 775 220 397 info@ipprojekt.cz</div></div><div>FORMÁT 2xA4</div><div>DATUM 10/2019</div><div>ÚČEL DPS</div><div>ČÍSLO ZAKÁZKY 2018001</div></div>		